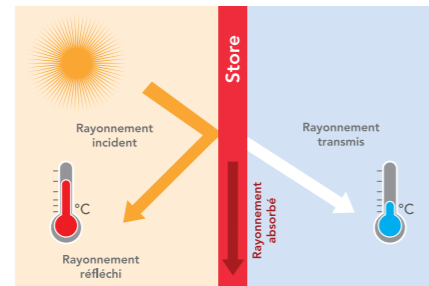


SUNWORKER : une toile ultra technique

Bouclier thermique

Les toiles SUNWORKER s'inscrivent dans la dynamique du développement durable et de la maîtrise des dépenses énergétiques. Avec une structure micro aérée très régulière, la toile est un véritable filtre thermique. Elle rejette jusqu'à 95% de la chaleur du rayonnement solaire et évite ainsi l'effet de serre et la surchauffe des bâtiments en été. En hiver, le processus s'inverse pour garder la chaleur dans le bâtiment.



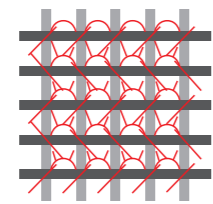
Confort visuel optimal

S'équiper d'une toile SUNWORKER, c'est contrôler l'éblouissement tout en conservant une visibilité totale* sur l'extérieur et en préservant son intimité... Pour voir sans être vu !

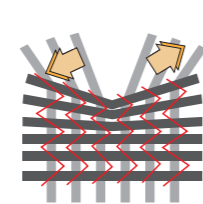
* sauf Sunworker Opaque et Cristal

Résistance mécanique

Le "cœur" du SUNWORKER est constitué d'un support en polyester haute ténacité. Sa méthode de tissage très innovante en "Rachel Trameur" lui confère une résistance incomparable. Cette technique permet aux fils de bouger les uns par rapport aux autres pour répartir et absorber l'énergie mécanique en cas d'amorce de déchirure.



Comportement au repos



Comportement en déchirure

Résistance des couleurs et facilité d'entretien

Le Système Lowick bloque l'effet de capillarité : l'absorption de l'eau par la toile est très limitée. Les toiles SUNWORKER sont ainsi plus durables et ne subissent aucune décomposition face à des conditions climatiques extrêmes. Les pigments utilisés permettent aux couleurs de garder tout leur éclat face au rayonnement solaire.



Sécurité maximale

Toutes les toiles SUNWORKER sont garanties Non Feu et s'adaptent à tout type de projets : restaurants, hôtels, commerces, logements, bâtiments tertiaires, ERP...



* voir conditions générales de garantie sur www.dickson-constant.com



SUNWORKER

N° coloris	PERFORMANCES THERMIQUES ET VISUELLES d'après les normes EN 410, EN 14500, EN 14501 et EN 13363-1									Equivalences couleurs	
	gtot* ext.	gtot* int.	Te	pe	œe	Tv	Pv	œv	Tuv	NCS	RAL
M525	0,21	0,41	0,29	0,49	0,22	0,25	0,55	0,20	0,06	S1020-G20Y	6019
M567	0,13	0,54	0,08	0,09	0,83	0,07	0,07	0,86	0,06	S6030-B50G	6004
M238	0,17	0,45	0,20	0,38	0,42	0,08	0,23	0,69	0,06	+/- S2050-R80B	+/- 5024
M228	0,14	0,50	0,13	0,21	0,66	0,06	0,06	0,88	0,06	S6020-R60B	5013
M711	0,17	0,41	0,21	0,50	0,29	0,18	0,55	0,27	0,06	1005-Y20R	+/- 1015
M713	0,18	0,45	0,21	0,38	0,41	0,18	0,40	0,42	0,06	S2020-Y30R	1001
M709	0,17	0,39	0,22	0,56	0,22	0,16	0,60	0,24	0,06	S030-Y20R	+/- 1017
M309	0,23	0,43	0,31	0,45	0,24	0,28	0,52	0,20	0,06	S0580-Y10R	1018
M005	0,16	0,36	0,23	0,66	0,11	0,21	0,75	0,04	0,06	S052-Y	+/- 9010
M710	0,18	0,39	0,25	0,57	0,18	0,23	0,66	0,11	0,06	S1005-Y	+/- 1013
M712	0,16	0,42	0,20	0,47	0,33	0,17	0,53	0,30	0,06	S2010-Y	+/- 7032
M654	0,13	0,42	0,14	0,47	0,39	0,11	0,53	0,36	0,06	S1002-G	+/- 7047
M653	0,13	0,46	0,12	0,35	0,53	0,10	0,38	0,52	0,06	S3005-R50B	7045
M652	0,12	0,49	0,08	0,24	0,68	0,07	0,26	0,67	0,06	S4502-B	+/- 7046
M927	0,22	0,47	0,27	0,31	0,42	0,09	0,11	0,80	0,06	S2060-R	+/- 3027
M838	0,13	0,53	0,09	0,13	0,78	0,06	0,09	0,85	0,06	S5030-R	3004
M392	0,12	0,55	0,06	0,07	0,87	0,06	0,07	0,87	0,06	S7502-B	+/- 7016
M393	0,12	0,54	0,07	0,08	0,85	0,06	0,08	0,86	0,06	S6502-N	8019
M391	0,12	0,55	0,06	0,05	0,89	0,06	0,05	0,89	0,06	S8500-N	7021
M654**	0,09	0,46	0,05	0,35	0,60	0,06	0,36	0,58	0,06	S3502-B	9022
M652**	0,09	0,46	0,05	0,35	0,60	0,06	0,36	0,58	0,06	S3502-B	9022
M711	0,14	0,41	0,17	0,50	0,33	0,14	0,54	0,32	0,02	1005-Y20R	+/- 1015
M709	0,16	0,40	0,22	0,54	0,24	0,15	0,56	0,29	0,02	S030-Y20R	+/- 1017
M005	0,17	0,37	0,24	0,62	0,14	0,21	0,71	0,08	0,02	S052-Y	+/- 9010
M710	0,17	0,39	0,23	0,57	0,20	0,21	0,65	0,14	0,02	S1005-Y	+/- 1013
M712	0,13	0,42	0,14	0,47	0,39	0,11	0,52	0,37	0,02	S2010-Y	+/- 7032
M654	0,13	0,43	0,15	0,44	0,41	0,12	0,48	0,40	0,02	S1002-G	+/- 7047
M652	0,10	0,49	0,07	0,25	0,68	0,06	0,28	0,66	0,02	S4502-B	+/- 7046
M392	0,12	0,55	0,05	0,07	0,88	0,05	0,07	0,88	0,02	S7502-B	+/- 7016
M711	0,04	0,39	0,00	0,56	0,44	0,00	0,61	0,39	0,00		
M709	0,03	0,36	0,00	0,62	0,38	0,00	0,67	0,33	0,00		
M005	0,03	0,34	0,00	0,70	0,30	0,00	0,79	0,21	0,00		
M710	0,03	0,35	0,00	0,66	0,34	0,00	0,74	0,26	0,00		
M712	0,04	0,40	0,00	0,52	0,48	0,00	0,57	0,43	0,00		
M654	0,04	0,40	0,00	0,50	0,50	0,00	0,56	0,44	0,00		
M652	0,07	0,49	0,00	0,25	0,75	0,00	0,28	0,72	0,00		
M005	0,25	0,39	0,36	0,55	0,09	0,37	0,60	0,03	0,21	S052-Y	+/- 9010
M652	0,18	0,51	0,19	0,20	0,61	0,18	0,23	0,59	0,17	S4502-B	+/- 7046
M654	0,21	0,45	0,27	0,37	0,36	0,25	0,41	0,33	0,21	S1002-G	+/- 7047
M711	0,24	0,45	0,35	0,40	0,25	0,34	0,40	0,26	0,21	1005-Y20R	+/- 1015

Te : transmission énergétique
pe : réflexion énergétique
œe : absorption énergétique
Tv : transmission visuelle
Pv : réflexion visuelle
œv : absorption visuelle
Tuv : transmission UV

* gtot: facteur solaire de l'ensemble toile + vitrage de référence C (double vitrage 4+16+4 à couche faiblement émissive en face 3, remplissage argon ; U=1,2 W/m2 K ; g=0,59)
** Valeurs exprimées pour la face métal exposée vers l'extérieur

DICKSON CONSTANT SARL - capital 112.640.000 euros - 381 347 970 R.C.S. Lille Métropole - Crédits photos - Atmosphère Photo - Edition Octobre 2013 - SWK PU FRI 2



TEXTILE TECHNIQUE
de protection solaire



Notre service prescription se tient à votre disposition pour vous conseiller et vous proposer des solutions adaptées à votre projet, en fonction de votre cahier des charges :
www.dickson-constant.com/architecte
prescription@dickson-constant.com

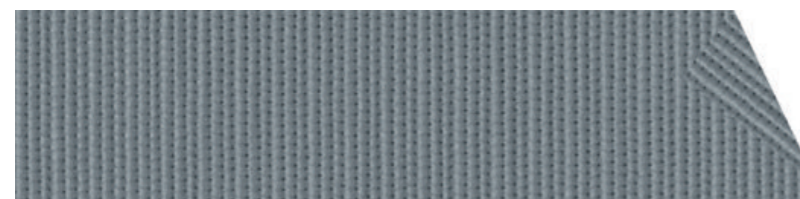
10 rue des Châteaux
BP 109 - Z.I. La Pilaterie
59443 Wasquehal Cedex - France
www.dickson-constant.com
Tél. +33 (0)3 20 45 59 59
Fax +33 (0)3 20 45 59 00

Performance fabrics for
solar protection
outdoor furniture
indoor furniture
marine furnishing
flooring

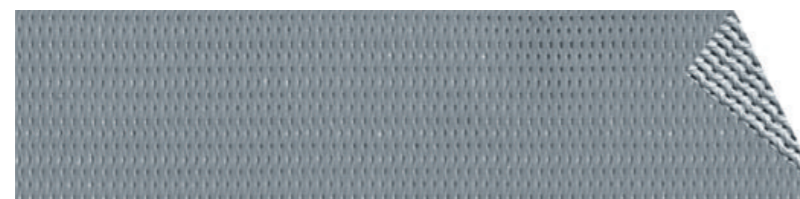




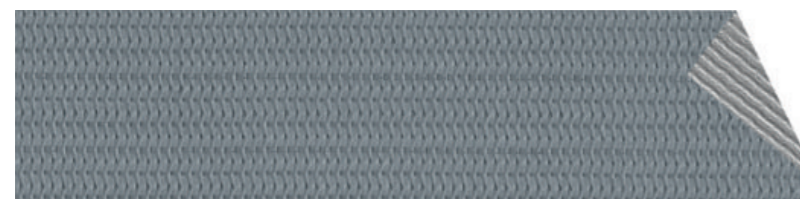
SUNWORKER : une toile pour chaque besoin



SUNWORKER
Code commande :
SWK + réf. couleur + laize



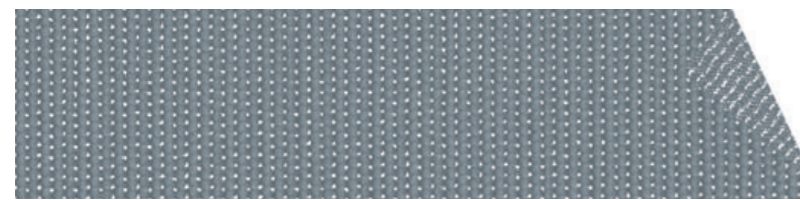
SUNWORKER Metal
Code commande :
SWM + réf. couleur + laize



SUNWORKER Opaque
pour une obscurité totale
Code commande : SWO + réf. couleur



SUNWORKER Cristal
pour bénéficier d'une toile translucide
et imperméable
Code commande : SWC + réf. couleur



SUNWORKER Open
pour une luminosité et une visibilité
optimales
Code commande : SWN + réf. couleur

SUNWORKER : une toile pour tous les usages

	Stores Verticaux	Stores Bannes	Stores de Verrières et de Vérandas	Stores à Projection	Structures Tendues et Voiles d'Ombrage	Velums et Pergolas	Stores à Bandes Verticales	Kiosques
SUNWORKER et SUNWORKER Metal	✓	✓	✓	✓	✓	✓	✓	
SUNWORKER Opaque	✓		✓	✓			✓	
SUNWORKER Cristal		✓	✓	✓	✓	✓		✓
SUNWORKER Open		✓	✓	✓	✓	✓		✓

Caractéristiques techniques

Conformes aux exigences de la RT 2012

	Poids NF EN ISO 2286-1	Résistance au feu M1/M2 (NF 92503) B1 (DIN 4102) C1 (UNI 9176) Classe 1 (UNE-EN 13773:2003) Bs2d0 (Euroclasse EN 13501-1)	Coefficient d'ouverture	Epaisseur NF EN ISO 2286-3	Résistance à la déchirure En daN/5cm DIN 53363	Résistance à la rupture En daN/5cm NF EN ISO 13934-1	Laizes/ Longueur rouleaux
SUNWORKER	320g/m²	M1 B1 C1 Classe 1 Bs2 d0	6%	0,42mm	Ch.43 – Tr.22	Ch.220 – Tr.150	150cm/60m 300cm/30m
SUNWORKER Metal		M1 B1 Classe 1	5%				
SUNWORKER Opaque	510g/m²	M1 B1	0%	0,49mm	Ch.69 – Tr.40	Ch.245 – Tr.160	145cm/30m
SUNWORKER Cristal	440g/m²	M2 B1 C1	4%	0,48mm	Ch.69 – Tr.30	Ch.235 – Tr.155	296cm/25m
SUNWORKER Open	360g/m²	M2 B1	15%	0,55 mm	Ch.50 – Tr.30	Ch.260 – Tr.180	305cm/30m

Garantie 5 ans
Température d'utilisation
- 30°C à + 70°C
Nettoyage eau savonneuse

SUNWORKER : des couleurs éclatantes

Pour vous permettre d'exprimer toute votre créativité,
toutes les toiles SUNWORKER sont imprimables.



- Coloris disponibles en Metal (SWM)
- Coloris disponibles en Opaque (SWO)
- Coloris disponibles en Cristal (SWC)
- Coloris disponibles en Open (SWN)

DICKSON®